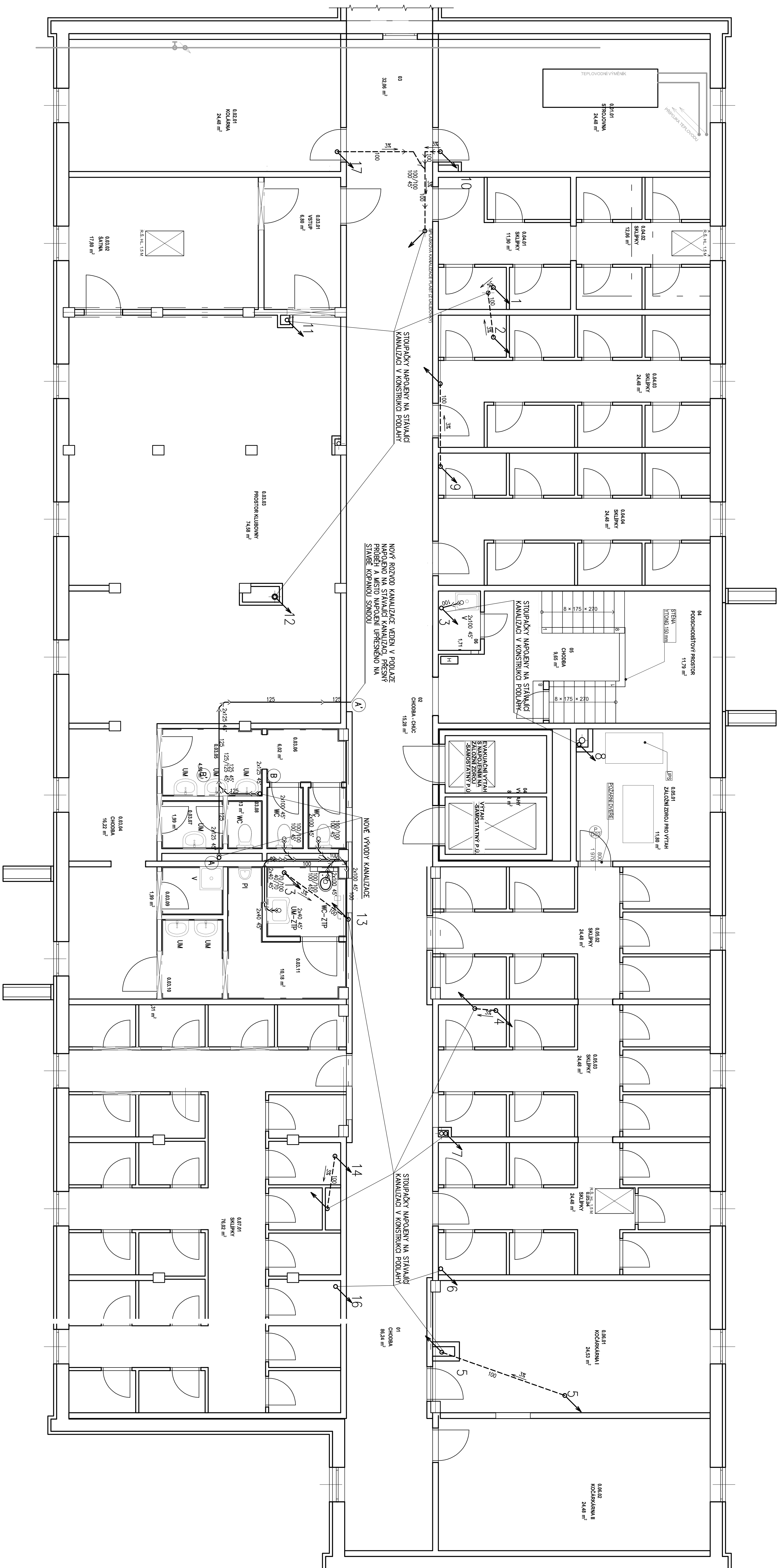


KANALIZACE PŮDORYS SUTERÉN



Pozn.: Před započítáním prací budou na stavbě provedeny všechny stávající stoupačky kanalizace, nově navržené stoupačky jsou přizpůsobeny stávajícímu stavu, případně nové stoupačky budou napojeny na stávající rozvod kanalizace vedený v konstrukci podlaží, přesné místo napojení bude zjištěno na stavbě. Odsokly stoupaček pod stropní konstrukcí budou přizpůsobeny stávajícímu napojení v podlažce.

Pozn.: Veškeré kanalizační potrubí bude provedeno z protihlukového kanalizačního potrubí.

				Investor		Statutární město Karlovy Vary, Odbor inženýrské mapy, Městská 2032/1, 361 20 Karlovy Vary					
Hlavní projektant		Ing. Jan Džigan		Místo stavby: Karlovy Vary, st.č. 1011/16							
Zodp. projektant:		Pavel Štěpánek		Kal. území		Drahovčovo 6639701					
		Datum		10/2024		Formát		A1			
Stavba		ADAPTAČE UBÝTOVNÝ NA BÝTOVÝ DŮM Č.P. 603/36								Metriko	
Stupněň		DPS		Osahen		KANALIZAČE PŮDORŇS STUŘENŇ		Čísle vyk.		D.1.2.2.2.7	